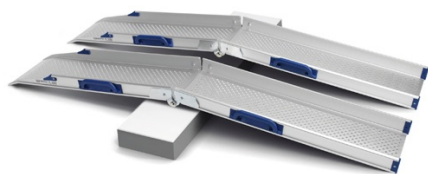


RAMPAS PLEGABLES (2 RAILES) RD1500 (APTA UMBRAL PUERTA) 1,5 M



Par de rampas de aluminio para silla de ruedas o scooter ortopedia plegables. Con bisagra que puede permitir sobrepasar umbrales de puerta. MEDIDA 1,5 M

[Saber Más](#)

Referencia: 3569

Precio: €299.00

Categorías: [RAMPAS](#)

Descripción

Fabricadas en aluminio, muy ligeras a la vez que robustas y resistentes. No requieren mantenimiento. Se recomiendan cuando se utilizan habitualmente en los mismos lugares, donde desnivel sea el mismo. También sirven para salvar umbrales (ver foto). Una vez plegadas son fáciles de transportar y de guardar incluso en un maletero. longitud desplegada 1,5 m longitud plegada: 75 cm ancho carril: 21 cm peso total: 4,5 kg x 2= 9 kg Peso máximo admitido: 400 kg Altura máxima a salvar: 30 cm